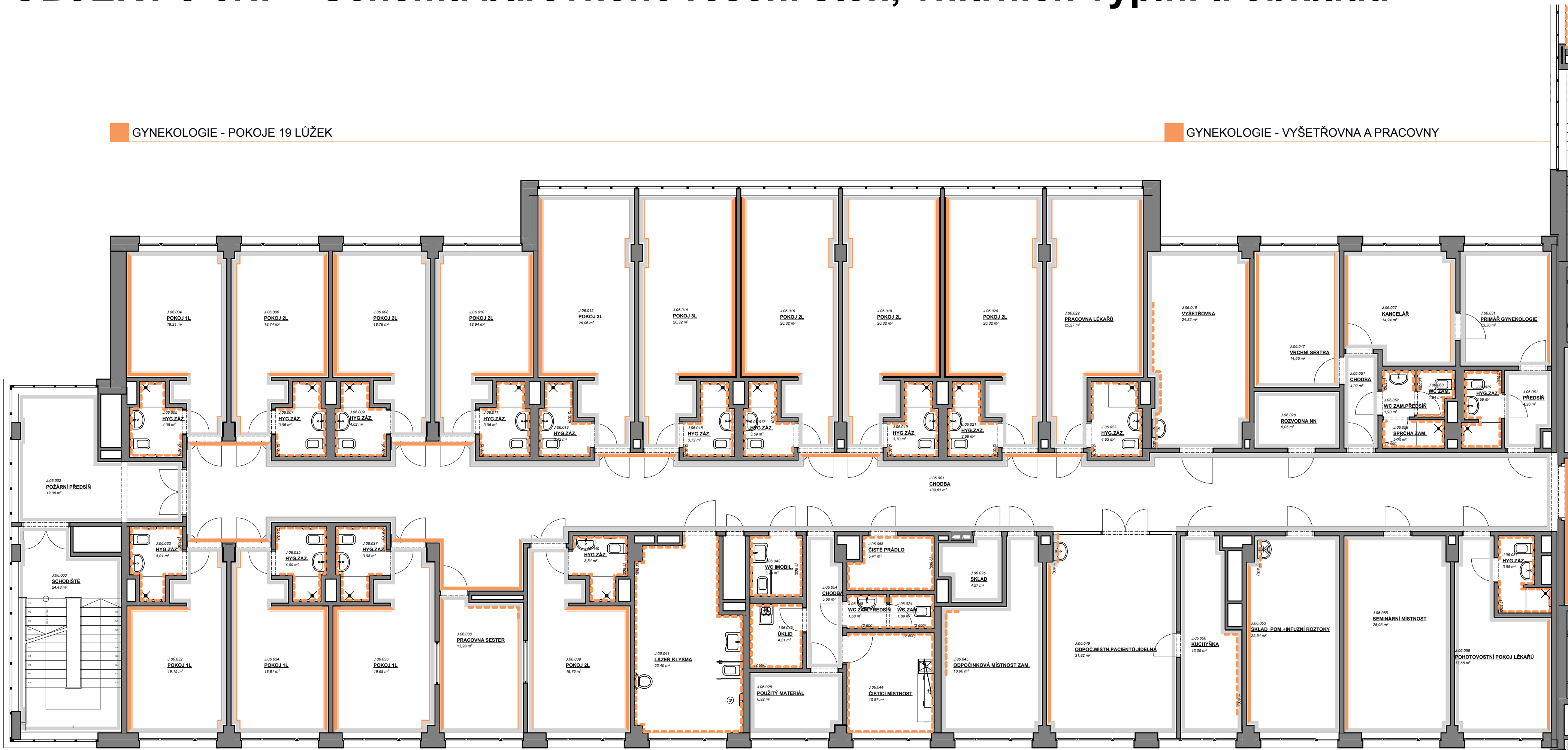


OBJEKT J 6NP - Schéma barevného řešení stěn, vnitřních výplní a obkladů



GYNEKOLOGIE - POKOJE 19 LŮŽEK

GYNEKOLOGIE - VYŠETŘOVNA A PRACOVNY

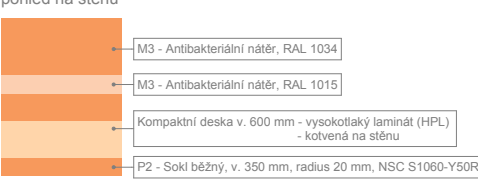
GYNEKOLOGIE - POKOJE 5 LŮŽEK SE SESTERNOU

GYNEKOLOGIE - SOCIÁLNÍ, TECNICKÉ A SHROMAŽĎOVACÍ MÍSTNOSTI

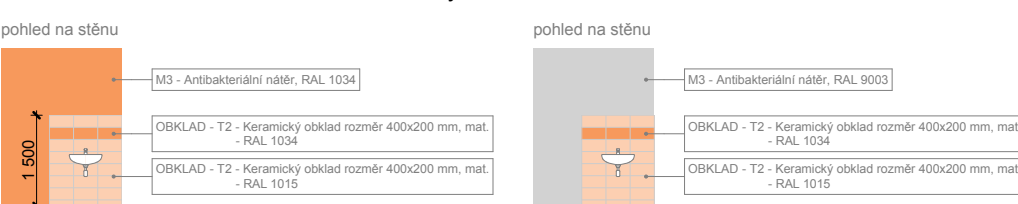
GYNEKOLOGIE - PRACOVNY A SHROMAŽĎOVACÍ MÍSTNOSTI

LEGENDA:

KOMBINACE - MALBA - M3 - Antibakteriální nátěr, kombinace RAL 1034 a RAL 1015
- OBKLAD - T4- Kompaktní deska v. 600 mm - vysokotlaký laminát (HPL) kotvený na stěnu



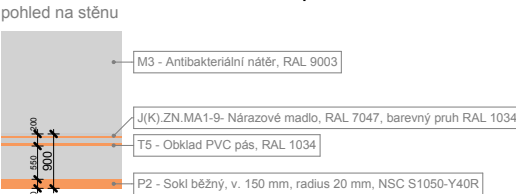
KOMBINACE - MALBA - M3 - Antibakteriální nátěr, RAL 1034 nebo RAL 9003
- OBKLAD - T2 - Keramický obklad rozměr 400x200 mm, mat.



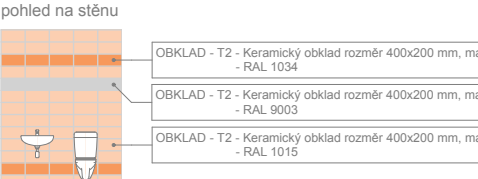
MALBA - M3 - Antibakteriální nátěr, kombinace RAL 9003 a RAL 1034



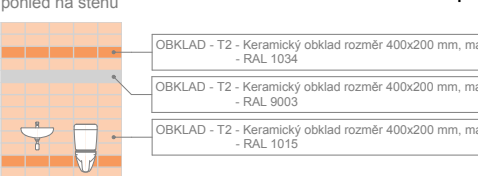
MALBA - M3 - Antibakteriální nátěr, kombinace RAL 9003, RAL 1034
- T5 - Obklad PVC pás, RAL 1034



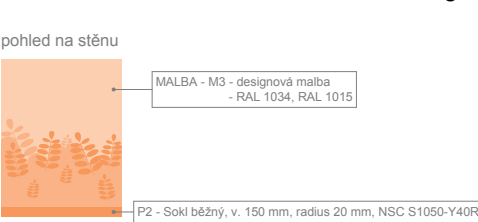
OBKLAD - T3 - Keramický obklad (na výšku místnosti), kombinace RAL 9003, RAL 1034 a RAL 1015



OBKLAD - T3 - Keramický obklad (na výšku místnosti), kombinace RAL 9003, RAL 1034 a RAL 1015
- zdravotnické místnosti a operační sály



MALBA - M3 - Antibakteriální nátěr, designová grafika v barevnosti RAL 1034, RAL 1015



PROJEKTANT ARCHITEKTONICKO STAVEBNÍ

Autor projektu :	Helika a.s.	Vedoucí projektant	Ing. Kateřina Fibikarová
Zodpovědný projektant	Ing. Jiří Slánský	Vypracoval	Ing. arch. Radek Polívka
Kraj : Královéhradecký M.Ú. :	Náchod	Investor : Královéhradecký kraj, Pivovarské nám. 1245	Residence Sattava Dlouhá 101-103 Hradec Králové 777 550 375
Akce : MODERNIZACE A DOSTAVBA OBLASTNÍ NEMOCNICE	NÁCHOD, a.s. - I. ETAPA	Formát :	8x44
	PS 2000+2001+2002+2003	Datum :	J-2014-08-27
Název : OBJEKT J 6NP - Schéma barevného řešení stěn, vnitřních výplní a obkladů		Č. zak. :	J-2014-08-27
		Číslo výkresu :	D.2000.1.22
		Stupeň PD :	DPS
		Měřítko :	1:100

